

Zinnfiguren.

 $\frac{1}{12}$  $\frac{1}{4}$  $\frac{1}{3}$

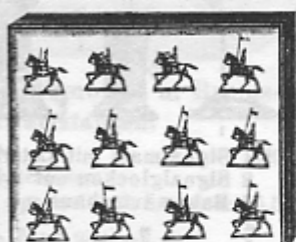
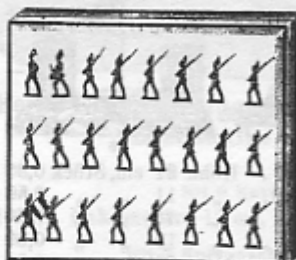
Flache Figuren in weissen Spahnschachteln.

2510A/1	Infanterie, Weisschild, gewöhnliche,	$\frac{1}{12}$ Schtl.,	9 Fig. 35 mm, Schtl. 0,10
2	Kavallerie,	$\frac{1}{12}$ "	5 " 35 " " 0,10
B/1	Infanterie, Blauschild, mittelfeine Qual.,	$\frac{1}{4}$ "	12 " 40 " " 0,20
2	Kavallerie,	$\frac{1}{4}$ "	6 " 45 " " 0,20
C/1	Infanterie, " " " "	$\frac{1}{3}$ "	15 " 60 " " 0,45
2	Kavallerie,	$\frac{1}{3}$ "	7 " 80 " " 0,45
D/1	Infanterie, Rotschild, feine Qualität,	$\frac{1}{4}$ "	17 " 40 " " 0,40
2	Kavallerie,	$\frac{1}{4}$ "	9 " 45 " " 0,40



Flache Figuren in roten Kartons.

1660/10 Karton mit 9 Infanteristen, 1 Kav. u. 1 Zelt, Karton 9+15 cm, Kart. 0,10



3

Halbmassive Figuren, aufgenäht in roten Kartons.

1660/1	Inf. u. Kav.,	Karton mit 5 Inf. u. 4 Kav.	Fig. 40mm, Kart. 0,25
3	Infanterie,	" " 18 Infanteristen	" 40 " " 0,40
4	Kavallerie,	" " 9 Kavalleristen	" 40 " " 0,40
5	Inf. u. Kav.,	" " 10 Inf. u. 6 Kav.	" 40 " " 0,50



11

1660/11 Artillerie, 1 Geschütz, 1 Wagen u. 5 Figuren, Karton 17+24 cm, Krt. 0,50

12

12

11

12 " " 1 " " 3 " " grösser, " 22+24 " " 0,90

Zinnfiguren.



11

14

12

Halbmassive Figuren, aufgenäht in blauen Kartons.

2510/11	Infanterie,	Karton mit 10 Infanteristen . . .	Fig. 30 mm, Kart. 0,25
12	Kavallerie,	" " 5 Kavalleristen . . .	35 " " 0,25
13	Infanterie,	" " 20 Infanteristen . . .	30 " " 0,50
14	Kavallerie,	" " 10 Kavalleristen . . .	35 " " 0,50



15



16

Halbmassive Figuren, aufgenäht in blauen Kartons.

2510/15	Infanterie,	Karton mit 20 Infanteristen . . .	Fig. 45 mm, Kart. 1,00
16	Kavallerie,	" " 10 Kavalleristen . . .	50 " " 1,00



Halbmassive Figuren, aufgenäht in blauen Kartons.

2510/17	Schlacht u. Lager sort.,	Krt. m. 20 Fig. u. Bäumen, Krt. 18+20 cm, Krt. 0,50
18	" " " " " " " " " " " "	40 " " " " 20+30 " " 1,00

Halbmassive Schlachten, aufgenäht in roten Kartons.

1660/14	Deutsch-Französische,	19 Figuren. 40 mm, Krt. 21+25 cm, Kart. 0,50
15	" " " " " " " " " " " "	27 " 40/55 " " 22+41 " " 1,00

Zinnfiguren.



Mittelfeine massive Figuren, aufgenäht in roten Kartons.

- 1660/6 Infanterie, Karton mit 16 Infanteristen . . . Figuren 50 mm, Kart. 1,00
 7 Kavallerie, " " 10 Kavalleristen . . . " 55 " " 1,00

Feine massive Figuren in roten Kartons.

- 2512/1 Infanterie, Karton mit 12 Infanteristen . . . Figuren 50 mm, Kart. 0,90
 3 Kavallerie, " " 6 Kavalleristen . . . " 60 " " 0,90



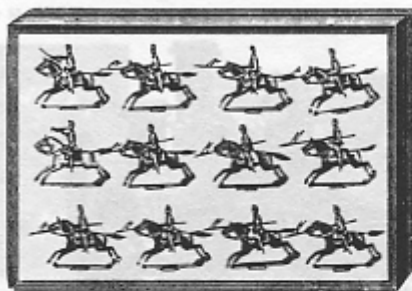
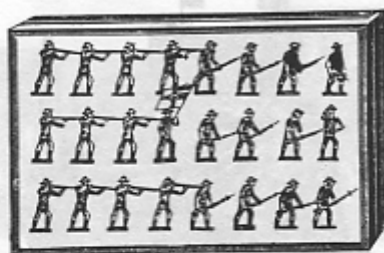
Feine massive Figuren in roten Kartons mit Holzrand.

- 2512/2 Infanterie, Karton mit 24 Infanteristen . . . Figuren 50 mm, Kart. 1,80
 4 Kavallerie, " " 12 Kavalleristen . . . " 60 " " 1,80
 5 Inf. u. Kav., " " 10 Inf. u. 6 Kav. . . . " 50/60 " " 1,80

Extrafeine massive Figuren in roten Kartons mit Holzrand.

- 2512/12 Infanterie, Karton mit 24 Infanteristen . . . Figuren 50 mm, Kart. 3,00
 14 Kavallerie. " " 18 Kavalleristen . . . " 48 " " 2,25
 15 " " " " 12 " " . . . " 60 " " 3,00
 17 Inf. u. Kav., " " 18 Inf. u. 9 Kav., " 40/48 " " 2,25
 18 " " " " " 12 " " 6 " " 50/60 " " 3,00

Zinnfiguren.



Extrafeine massive Spezialsorten in roten Kartons.

2518/1	Schutztruppen-Infanterie,	Karton mit 24 Figuren,	Gr. 50 mm,	Kart.	3,00
2	"	Kavallerie,	"	19	"
3	Herero-	Infanterie,	"	24	"
4	"	Kavallerie,	"	12	"
5	Marine-	Infanterie,	"	11	"
6	"	"	"	23	"
7	Matrosen-	"	"	11	"
8	"	"	"	23	"
9	Marokkaner u. französ. Kav.	"	"	12	"



Extrafeine massive Schlachten in roten Kartons mit Holzrand.

2514/1	Deutsch-Franz., mit Bäumen,	28 Figuren,	45 mm,	Krt. 24+36 cm,	Kart.	3,00
2	"	"	"	42	"	45
8	"	"	"	51	"	45
7	Herero-Aufstand,	"	"	29	"	50
8	"	"	"	28	"	50



Lineol-Soldaten.



Die Lineol-Soldaten sind aus einem fast unzerbrechlichen, giftfreien Material hergestellt.

Grössere massive Soldaten, hochfein lackiert, in roten Kartons.

2519/1	Infanterie,	Karton mit 6 Infanteristen	Figuren 8 cm,	Kart.	0,90
2	"	"	12	"	8
8	"	"	12	u. 1 Reiter,	8
6	Kavallerie,	"	1 roten Husar	"	11
7	"	"	1 Königsulan	"	11
10	Schilderhäuser,	schwarz-weiss lackiert, dazu passend,	Höhe 13	„Stück	0,40

Zinnspielwaren.

Für Puppenstuben.



7



6



7

2520/8 Tischlampen, bronziert, mit Seidenschirm u. Brenner, Höhe 11 cm, Stück 0,80
 7 " " " Milchglastulpe " " 11 " " 0,50



9



11

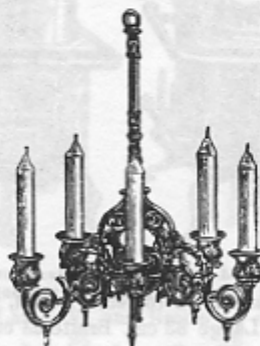


12

2520/9 Tischlampen, bronziert, mit Kugel u. Oelbrenner, Höhe 14 cm, Stück 0,50
 11 Wandlampen, " " Schirm " " " 8⁵ " " 0,50
 12 Hängelampen, " " " " " " 13 " " 1,00



1



3



2

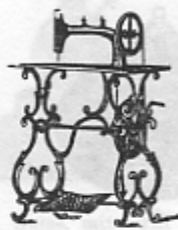
2520/1 Tafelleuchter, weiss, mit 1 Kerze Höhe 6 cm, Stück 0,10
 2 Kandelaber, " " 3 " " " 8 " " 0,25
 3 Kronleuchter, " " 5 " " " " 12⁵ " " 0,60

Zinnspielwaren.

Für Puppenstuben.



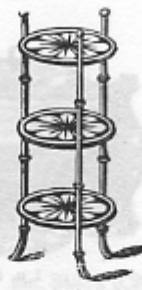
1



12



9



2

- | | | |
|---------|---|-------------------------|
| 2521/11 | Pianos, braun lackiert | Höhe 9 cm, Stück 0,80 |
| 12 | Nähmaschinen, bronziert, zum Drehen | 8 ⁵ " " 0,50 |
| 2522/1 | Christbäume, lackiert, mit Kreuzfuss | 10 " " 0,50 |
| 2 | Etagèren, runde bronzierte, mit 3 Platten! | 10 " " 0,50 |
| 9 | Spiegelfiguren, mit rundem façettierte Spiegel, | 9 " " 0,50 |



8 u. 9



16



17



10

- | | | |
|--------|---|------------------------------------|
| 2521/8 | Zimmeröfen, lackiert, amerik. Form | Höhe 9 ⁵ cm, Stück 0,50 |
| 9 | " " weisse, irische " | 12 " " 0,50 |
| 10 | " " weisse, irische " | 11 " " 0,50 |
| 16 | Kohlenkasten, lackiert, schräge Form, mit Deckel, | 4 " " 0,40 |
| 17 | Ofengerätständer, " mit 3teil. Garnitur | 6 " " 0,50 |



13



18



20

- | | | |
|---------|--|-----------------------|
| 2521/13 | Blumenkrippen, bronziert, mit 3 Topfblumen | Höhe 6 cm, Stück 0,30 |
| 14 | Rosenbäumchen, grün/rot, " weissem Kasten, | 9 " " 0,50 |
| 18 | Vogelkäfige, bronziert, " hohem Ständer. | 16 " " 0,50 |
| 20 | Blumentische, " " 3 Topfblumen | 10 " " 0,50 |

Zinnspielwaren.

Für Puppenstuben.



1 u. 2



3



4 u. 5

2521/1	Wandbilder, eckige, mit bronziertem Rahmen	. Breite 7 cm, Stück 0,10
2	" " " " " "	" 8 " " 0,10
3	" " ovale, " " " "	" 7 " " 0,10
4	Wandspiegel, eckige, " " " "	" 7 ⁵ " " 0,15
5	" " ovale, " " " "	" 7 ⁵ " " 0,10



4



6



6 u. 7



8

2522/4	Garderobeständer, bronziert, mit Spiegel	. Höhe 14 cm, Stück 0,50
6	Freischwingeruhr, " " " "	" 10 " " 0,50
8	Büstenständer, " mit farbiger Büste, " " " "	" 14 " " 0,50
2524/6	Wärmflaschen, poliert, mit Schraube	. Länge 5 ⁵ " " 0,85
7	" " " " " "	" 7 ⁵ " " 0,50



2



3



5

2524/2	Waschtische mit Schrank und Spiegel, bronziert	. Höhe 12 cm, Stück 0,50
3	" Füßen " weiss	" 13 " " 0,50
5	Himmelbetten, bronziert, mit Puppe	" 12 " " 0,80

